



BRAVE: Construire la compréhension de la variabilité climatique dans la planification des approvisionnements en eau à partir des aquifères à faibles capacités de stockage en Afrique.

Rapport d'Evolution des Actives de la Composante 4 du Projet (WP4) :

Revue de la composante 4

WP4 Amélioration de la planification stratégique et de la capacité d'adaptation

Responsable de la composante: David Macdonald

WP4.1 – Appui à la planification stratégique nationale

WP4.2 – Outils de planification saisonnière au niveau communautaire

WP 4.3 – Information fournie au parties prenantes sur l'état actuel des ressources en eau souterraine

Principales activités au cours de l'année 1

- Un protocole d'accord a été élaboré avec la Direction Générale des Ressources en Eaux (DGRE) décrivant en détail les travaux à mener en collaboration pour les aider à mieux utiliser les données collectées sur les eaux au Burkina Faso pour la planification des ressources en eau.
- BRAVE a présenté lors de la réunion du Conseil de gestion intégrée des ressources en eau du bassin de la Volta-blanche pour discuter de la deuxième phase
- Des études entreprises dans 8 communautés, 4 au Ghana et 4 au Burkina Faso (voir WP1). La collecte de données et les entretiens avec les communautés constitueront un élément clé de l'élaboration d'outils de planification saisonnière au niveau communautaire

Activités Présentes et en cours

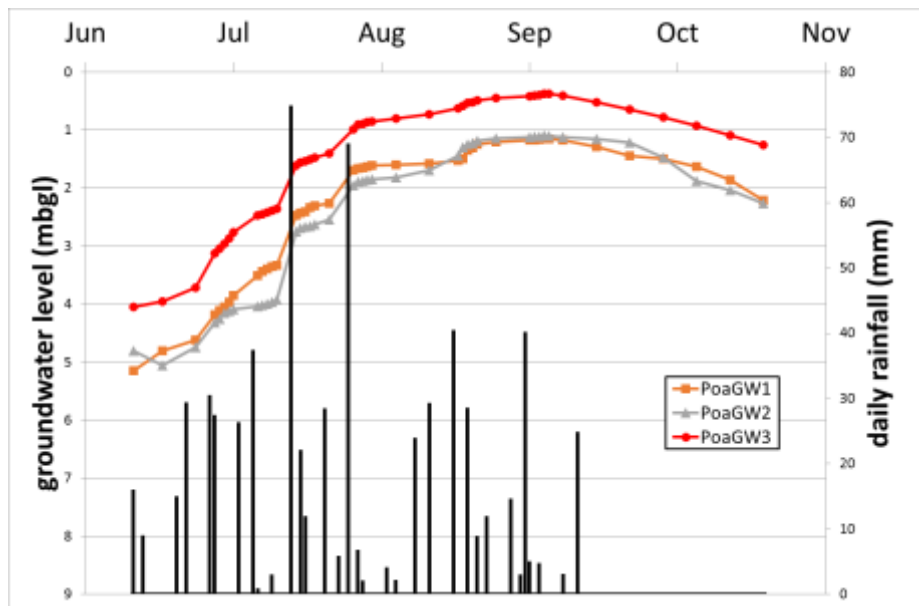
- Prototype de visualisation sur internet développé pour les données spatiales en relation aux eaux souterraines et des données obtenues grâce au projet d'évaluation hydrogéologique.
- Début des travaux sur l'utilisation de séries temporelles modélisées de la recharge des eaux souterraines afin d'élaborer des indices de performance sur les ressources en eau tels que la fiabilité des réservoirs souterrains.
- Suivi par la communauté locale des précipitations et du niveau des eaux souterraines dans 4 zones d'étude au nord du Ghana et au Burkina Faso. Ces données constitueront un élément clé dans la définition des outils de planification saisonnière au niveau communautaire.
- Intégration des niveaux d'eaux souterraines au niveau de la plate-forme RainWatch: Revue des hydrographes de réseau de suivi de la commission sur les ressources en eau dans le nord du Ghana, et installations de 2 enregistreurs de automatiques au niveau de ces forages; Potentiel d'utilisation des données de la DGRE-Burkina Faso



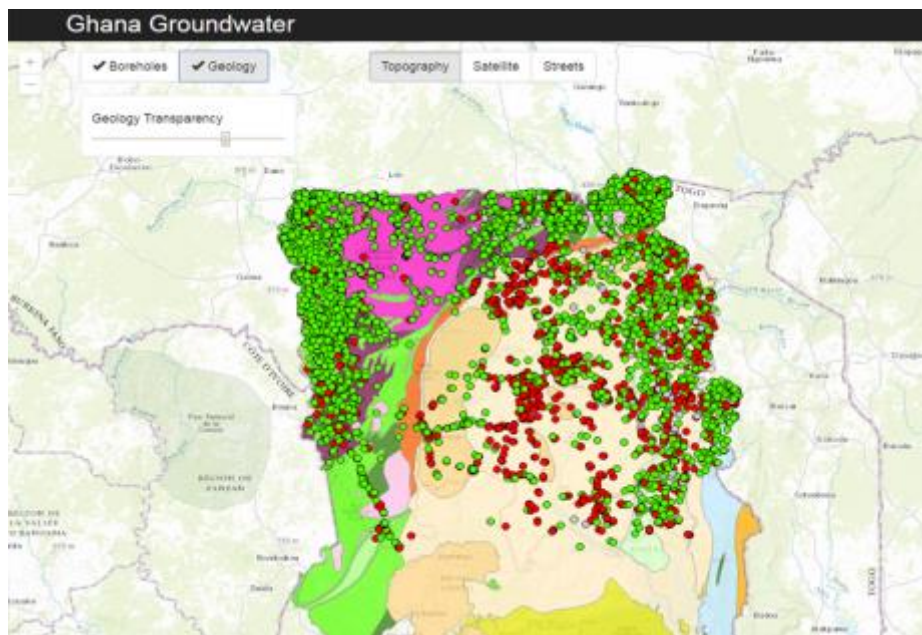
Unlocking the Potential of Groundwater for the Poor



Les données de suivi collectées par les populations locales sur les puits non équipés de pompes au niveau des communautés pilotes serviront à évaluer le l'état saisonnier des ressources en eau souterraine



Prototype de visualisation sur internet développé pour les données spatiales en relation aux eaux souterraines et données par point



WP 4
Résultats Scientifique

Partenaires de
BRAVE

